



SPEEDY F3

avec géométrie de cadre individuelle sur mesure
châssis soudé de manière fixe

Catégorie FRMA

Code Lppr: 9533620

Poids max. utilisateur 120 kg

A9014100000 € 5.948,82 HT

Date devis: _____

N° de demande: _____

Date commande: _____

Conforme aux conditions générales de vente PRO ACTIV GmbH

N° de commande: _____

Adresse du revendeur:

N° du client: _____
Dénomination: _____
Rue: _____
Code postal/Lieu: _____
Tél.: _____
Fax: _____
E-Mail: _____
Interlocuteur: _____

Adresse de livraison: adresse du revendeur
 autre adresse

Dénomination: _____
Rue: _____
Code postal/Lieu: _____

Nom de l'utilisateur:

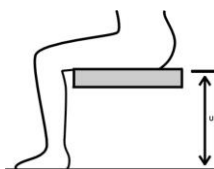
Code: _____
Nom de famille, prénom: _____
Rue: _____
Code postal/Lieu: _____
Tél.: _____
Fax: _____
E-Mail: _____
Date de naissance: _____

Adresse de facturation: adresse du revendeur
 autre adresse

N° du client: _____
Dénomination: _____
Rue: _____
Code postal/Lieu: _____
Tél.: _____
Fax: _____
E-Mail: _____
Interlocuteur: _____

Remarque: nous vous prions de bien vouloir nous envoyer une photo (anonyme) sur laquelle la position d'assise du client est visible.

Mesures du corps:



Taille: _____ cm

Poids: _____ kg

Longueur du segment jambier: _____ cm

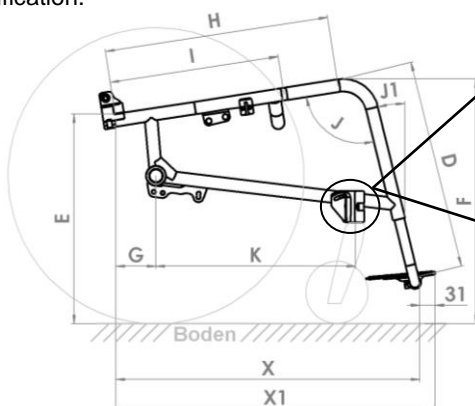
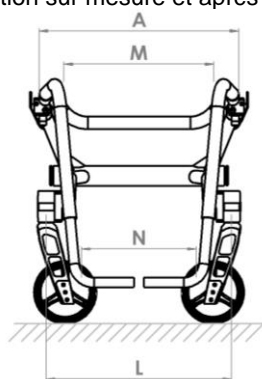
(Distance entre le creux poplité et la semelle)

Aspect de la maladie: _____

Ces informations sont nécessaires pour l'examen. En l'absence d'indications, aucun examen des critères correspondants ne peut être effectué!

Géométrie du cadre

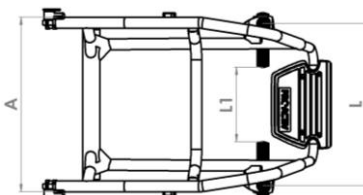
Fabrication sur mesure et après vérification.



Standard
A9014100010
Blocs des roues avant à réglage angulaire



Standard
A9014100020
Blocs des roues avant soudé



Mesures du fauteuil:

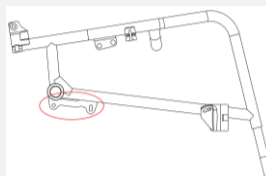
A: SB Largeur d'assise	_____ cm	J: Angle des potences	_____ °
B: ST Profondeur d'assise (Fin du toile)	_____ cm	J1: Angle des potences par rapport à la verticale	_____ °
C: RH Hauteur du dossier	_____ cm	K: Position du bloc de roue avant	_____ cm
D: USL Longueur des potences	_____ cm	L: Distance entre les blocs de roues avants	_____ cm
E: SHh Hauteur d'assise arrière	_____ cm	L1: Distance entre les roues avants	_____ cm
F: SHv Hauteur d'assise avant	_____ cm	M: Dimension intérieure au niveau des genoux	_____ cm
G: KP Centre de gravité (Avant du tube du dossier au centre de l'axe de la roue arrière)	_____ cm	N: Dimension intérieure à l'extrémité inférieure des potences	_____ cm
H: Longueur du cadre jusqu' à la courbure des potences	_____ cm	Alternative à l'indication de l'angle des potences (J):	
I: Début de l'insertion du tube d'assise (max. H - 6 cm)	_____ cm	X: Bord intérieur du tube dorsal jusqu'au bord avant du tube d'insert du repose pieds	_____ cm
		X1: Bord intérieur du tube dorsal jusqu'au bord avant de la plaque du repose-pieds	_____ cm

Le cadre est équipé de série d'une plaque de fixation.

Équipement sans plaque de fixation

Standard
A9015100001

ATTENTION: Si le cadre est fabriqué sans plaque de fixation, le montage d'adaptations (support basculant, roulette de transit, déport d'axe ainsi que les versions e-motion ou e-fix, etc.) n'est PAS possible!

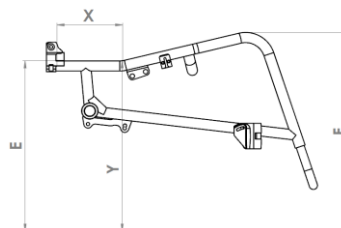


pliage du cadre d'assise

Standard
A9014100001

Sur demande, le cadre peut être réalisé avec un pliage d'assise personnalisée (si vous choisissez un pliage sans indiquer de dimensions, les dimensions standard suivantes seront utilisées: X = 16 cm, Y = hauteur d'assise arrière).

X: _____ Y: _____



Les tolérances dimensionnelles conformément à la DIN EN ISO 13920 sont valables.

Degré de précision	Jusqu'à 30	De 30 à 120	> 120 jusqu'à 400	> 400 jusqu'à 1000
C	+/- 1	+/- 3	+/- 4	+/- 6

Couleur du cadre - Design unicolore

Informations sur les designs de couleurs actuels et exemples de photos sur: www.proactiv-gmbh.eu/fr/couleurs/

Couleur du cadre: sélection dans la palette de couleurs

La couleur du châssis est indiquée à la commande

Standard
A9000100170-000

Brut, sablé, non revêtu

Standard
A9000100170-020

Remarque: en présence d'humidité, par exemple la transpiration des mains, des décolorations sombres de l'aluminium peuvent apparaître.

Peintures à la poudre

blanc RAL 9016

Standard brillant
A9000100170-023

Option mat
A9000100170-123 € 43,40

argent brillant

Standard brillant
A9000100170-011

anthracite RAL 7016

Standard brillant
A9000100170-001

Option mat
A9000100170-101 € 43,40

noir RAL 9005

Standard brillant
A9000100170-003

Option mat
A9000100170-019 € 43,40

orange pur RAL 2004

Standard brillant
A9000100170-022

Option mat
A9000100170-122 € 43,40

pink magenta RAL 4010

Standard brillant
A9000100170-037

Option mat
A9000100170-137 € 43,40

bleu pastel RAL 5024

Standard brillant
A9000100170-036

Option mat
A9000100170-136 € 43,40

lemon green

Standard brillant
A9000100170-005

Option mat
A9000100170-105 € 43,40

jaune RAL 1023

Standard brillant
A9000100170-046

Option mat
A9000100170-146 € 43,40

rouge RAL 3001

Standard brillant
A9000100170-047

Option mat
A9000100170-147 € 43,40

lagoon blue

Standard brillant
A9000100170-052

Option mat
A9000100170-152 € 43,40

athletic grey RAL 7046

Standard brillant
A9000100170-050

Option mat
A9000100170-150 € 43,40

muddy grey RAL 7033

Standard brillant
A9000100170-051

Option mat
A9000100170-151 € 43,40

peach RAL 3022

Standard brillant
A9000100170-038

Option mat
A9000100170-138 € 43,40

Couleurs à la poudre „Dormant“

noir intense avec effets argentés

Standard brillant
A9000100170-007

sky blue

Standard brillant
A9000100170-017

bleu marine

Standard brillant
A9000100170-045

Option mat
A9000100170-145 € 43,40

electric green

Standard brillant
A9000100170-015

Option mat
A9000100170-115 € 43,40

violet

Standard brillant
A9000100170-044

fire red

Standard brillant
A9000100170-018

Option mat
A9000100170-118 € 43,40

Couleurs spéciales „verniss liquides“ (avec supplement)

storm (bleu glacier)

Option brillant
A9000100170-500 € 349,60

Option mat
A9000100170-501 € 349,60

prairie (or rose)

Option brillant
A9000100170-504 € 349,60

Option mat
A9000100170-505 € 349,60

berry (baies)

Option brillant
A9000100170-526 € 349,60

Option mat
A9000100170-527 € 349,60

blue ocean

Option brillant
A9000100170-522 € 349,60

Option mat
A9000100170-523 € 349,60

emerald (vert émeraude)

Option brillant
A9000100170-514 € 349,60

Option mat
A9000100170-515 € 349,60

chili

Option brillant
A9000100170-516 € 349,60

Option mat
A9000100170-517 € 349,60

Couleur du cadre - Design bicolore

Attention: Dépendant de votre choix pour la couleur design les 2 couleurs sont brillant ou mat.

Design bicolore se composant d'une couleur de base du Design Unicolore (à l'arrière du cadre) et d'une couleur Design (à l'avant du cadre)

Veuillez sélectionner la couleur ci-dessous:

Couleur de base (à l'arrière du cadre)

blanc RAL 9016

Option A9000100170-200 € 268,50

argent

Option A9000100170-201 € 268,50

anthracite RAL 7016

Option A9000100170-202 € 268,50

noir RAL 9005

Option A9000100170-203 € 268,50

bleu pastel RAL 5024

Option A9000100170-206 € 268,50

lemon green

Option A9000100170-207 € 268,50

jaune RAL 1023

Option A9000100170-208 € 268,50

lagoon blue

Option A9000100170-212 € 268,50

athletic grey RAL 7046

Option A9000100170-210 € 268,50

muddy grey RAL 7033

Option A9000100170-211 € 268,50

Couleur Design (à l'avant du cadre)

noir RAL 9005

brillant A9000100170-259
 mat A9000100170-260

lemon green

brillant A9000100170-250
 mat A9000100170-251

chili

brillant A9000100170-253
 mat A9000100170-254

orange RAL 2004

brillant A9000100170-255
 mat A9000100170-256

emerald (vert émeraude)

brillant A9000100170-274
 mat A9000100170-275

storm (bleu glacier)

brillant A9000100170-264
 mat A9000100170-265

prairie (or rose)

brillant A9000100170-266
 mat A9000100170-267

berry (baies)

brillant A9000100170-284
 mat A9000100170-285

blue ocean

brillant A9000100170-280
 mat A9000100170-281

Couleur – pièces rapportées

Remarque: Sans indication les pièces seront livrées en noir.

Roue arrière: Jante, moyeu et rayons en aluminium

Standard noir A9000100171-003

Fourche roue avant et pivot de fourche

Standard argent A9000100173-011
 Standard noir A9000100173-003

Couleur individuelle des pièces rapportées:

Roue motrice: jante en aluminium et insert design¹ selon le choix de couleur / moyeu et rayons noirs

Couleur du cadre Option A9000100171-999 € 249,60
 Choix de design unicolor (différent de la couleur du châssis) Option A9000100171-998 € 288,90
Couleur: _____
A9000100170-

Roues avant: 5" jante aluminium² (6-rayons)

Couleur du cadre Option A9000100174-999 € 75,20
 Choix de design unicolor (différent de la couleur du châssis) Option A9000100174-998 € 87,10
Couleur: _____
A9000100170-

Couleur individuelle (Couleur du cadre - Design unicolore)

Couleur du cadre achat individuel au choix les couleurs RAL

Option A9000100170-100 € 414,40

Surface:

brillant
 mat

Nom de la couleur

Numéro RAL

Remarque: les pièces rapportées ne sont pas disponibles dans les couleurs design.

¹ Uniquement en combinaison avec le moyeu Liteline.

² Uniquement en combinaison avec le roue avant 5", jante aluminium, design 6 branches, bon amortissement A9000500121* et avec le roue de la fourche à suspension design 5 branches A9000500160*.

Dossier rabattable

- Standard
A9000400021

avec protège-vêtements intégrées en aluminium caoutchouté, angle réglable sur 7 positions

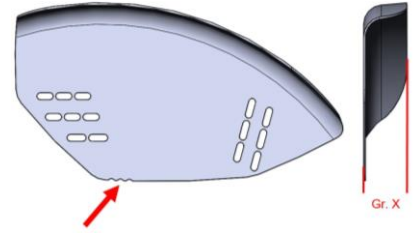


Garde Boue pour dossier rabattable

Sélection de la taille des garde-boue.

- Standard
A9000400001

Si aucune indication n'est fournie, un recouvrement de roue de 2/3 est réglé dans la mesure du possible. Le nombre d'encoches détermine la taille des garde-boue.



- Taille 1 (30 mm)

- Taille 2 (36 mm)

- Taille 3 (46 mm)

Garde-boue amovible grâce à une fonction d'encliquetage réglable au niveau de la roue

Type Aluminium

anthracite mat

- Option
A9000403215-K € 243,20

couleur du cadre (couleur de base pour design bicolore)

- Option
A9000403216-K € 311,10

couleur design (seulement possible pour châssis en design bicolore)

- Option
A9000403217-K € 345,10



Type Carbone

- Option
A9000400013-K € 547,30



Dossier vissé

Dossier non rabattable.

Protège vêtements Aluminium

- Standard
A9015402470-002

Angle du dossier à 90° par rapport au sol.

Remarque: Veuillez noter que le pneu peut ne pas être entièrement recouvert.



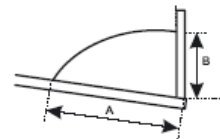
Protège vêtements Aluminium Contour sur mesure

- Option
A9015402470-001 € 167,70

Adaptation des dimensions:

- A = ____ cm / B = ____ cm
 Adaptation au bord supérieur du pneu
 Adaptation au bord supérieur de la jante

En l'absence d'indication, la tôle de protection de côté est ajustée au bord supérieur du pneu.



Protège vêtements Aluminium avec garde-boue vissé.

- Option
A9015400025 € 361,20

Contour suivant le radius de roue à une distance d'environ 8 mm à 12 mm



Protège vêtements rigides avec garde-boue intégrées

Fabriquée individuellement d'une seule pièce, Contour suivant le radius de roue à une distance d'environ 8 mm à 12 mm.

Type Aluminium

Option A9015400026 € 656,80

couleur du cadre (couleur de base pour design bicolore)



Type Carbone

Option A9015400028 € 904,20



Poignées de poussée

Équipement sans poignées de poussée

Standard A9000401000



Poignées intégrées dans les tubes de dossier

Option A9000401051-K € 130,40

droites



Poignées de poussée fixes en Aluminium

Option A9000401050* € 130,40

à partir de RH 23 cm



Poignées de poussée fixes, vissées horizontalement sur tube du dossier

Option A9000401076 € 130,40

dévissable



Poignées de poussée réglables en hauteur en continu

Option A9000401060* € 216,40

Fixation dans le tube de dossier, hauteur du dossier minimum:
RH 30 cm pour la toile de dossier, réglable
RH 35 cm pour tubes du dossier avec cintrage lordose
RH 43 cm pour le dossier ergonomique



Poignées de poussée déplacées à l'arrière Longueur 45 cm

Option A9000401075* € 372,90

réglable en hauteur en continu
montage dans la barre de dossier
Non compatible avec des accoudoirs pivotants.



Options supplémentaires

Tube du dossier avec cintrage lordose

Option A9000400005-K € 114,40

1 cm

2 cm

3 cm



Toile de dossier

En l'absence d'indication, le „toile de dossier souple, rembourrée, et réglable en tension“ est livré.

Toile de dossier souple, rembourrée, et réglable en tension

- Standard
A9000802010-K001

Housse: noir, respirant, surface ouverte
Barre transversale incluse



Toile de dossier souple, rembourrée, et réglable en tension „light“

- Standard
A9000802320-K001

Housse: noir, respirant, surface ouverte
Épaisseur du rembourrage: 9 mm
Barre transversale incluse



- Standard
A9000802320-K002

Housse: noir, respirant, surface ouverte
Épaisseur du rembourrage: 9 mm
Équipement sans barre transversale

Toile de dossier souple, rembourrée, et réglable en tension „Comfort“

- Option
A9000815101-K **€ 131,40**

Housse: noir, respirant, surface ouverte
Rembourrage avant: 20 mm
Rembourrage arrière: 5 mm
Barre transversale incluse

Sans toile de dossier, rembourrage de dossier ou système de dossier

- Option
A9000802011 **€ - 53,00**

Barre du dossier incluse

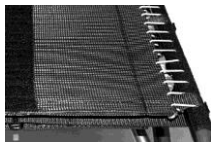
Toile d'assise

En l'absence d'indication, le toile d'assise „Body Contour“ est livré.

Toile souple Body Contour

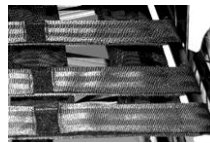
- Standard
A9000801025-K

autorisé jusqu'à un poids corporel de 120 kg



Toile réglable en tension

- Option
A9000801010-K **€ 79,90**

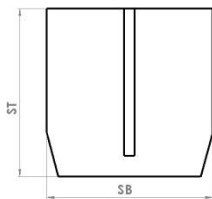


Sans toile d'assise

- Standard
Sur demande et selon configuration
A9000801050

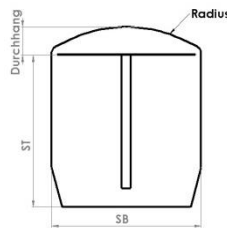


Coussins d'assise



Coussin d'assise pour cadre individuelle à contour rectangulaire Mousse: Standard

- Option
A9000805190-K **€ 164,40**



Coussin d'assise pour cadre individuelle avec contour de rayon Mousse: Standard

- Option
A9000805320-K **€ 206,10**

Épaisseur:

- 3 cm 5 cm
 4 cm 6 cm

Coussin d'assise pour cadre individuelle à contour rectangulaire Mousse: Anti-Escarre

- Option
A9000805210-K **€ 484,40**

Coussin d'assise pour cadre individuelle avec contour de rayon Mousse: Anti-Escarre

- Option
A9000805310-K **€ 528,70**

Épaisseur:

- 4 cm 6 cm

Housse:

- Noir, respirant, surface ouverte
 Noir, respirant, surface fermée
Sans votre choix, nous livrons la tissu de revêtement respirant avec surface ouverte.

- Coussin d'assise existant**

Carrossage

*Largeur totale du fauteuil avec un écartement étroit des mains courantes

Carrossage 1°

Standard
A9016202010

Largeur totale = environ SB + 20 cm*

Carrossage 2,5°

Standard
A9016202051

Largeur totale = environ SB + 23 cm*

Carrossage 4°

Standard
A9016202030

Largeur totale = environ SB + 26 cm*

Carrossage 6°

Standard
A9016202040

Largeur totale = environ SB + 30 cm*

Adaptions électriques

Plaque d'adaptation pour „e-motion" / „e-motion DuoDrive“

Option **€ 849,00**
A9012201200

Fabrication d'entretoises individuelles adaptées à la géométrie du cadre, support de couple e-motion, axe 1/2", longueur de verrouillage 114 mm, douille d'axe 1/2" M27 x 1,5; longueur 52 mm. PRO ACTIV et la société Alber recommandent de monter les supports basculants par paire. Veuillez sélectionner sous „Adaptations" ou commander les supports basculants Alber directement auprès de la société Alber.

Freins

En l'absence d'indication le „frein à genouillère à poignée standard" est livré.

Recommandation: Pour les KP 7 cm ou plus petits, nous recommandons le système de freinage à genouillère avec levier de frein 20°.

Freins à genouillère standard, poignées standard

Standard
A9000701010-001



Freins à genouillère standard, poignées longues

Standard
A9000701010-002



Freins à genouillère standard, poignées basses

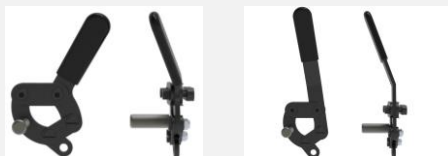
Standard
A9000701010-003



Freins à genouillère standard, poignées de frein 20° écartées

poignées standard
Standard
A9000700002

poignées longues
Standard
A9000701010-004



Freins à genouillère standard, poignées de frein rabattables

Option **€ 158,60**
A9000706008
Longueur: 9 cm



Frein intégral positionné sur le tube supérieur du cadre

Option **€ 529,80**
A9015705000-K

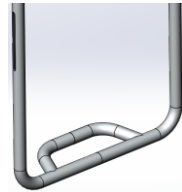
Remarque:
afin de préserver la fonctionnalité du dossier rabattable, la tôle latérale Type „-5" à contour bas caoutchouté est montée afin d'éviter toute collision entre les tôles latérales et le frein intégral lors du rabattement.



Repose-pieds

En l'absence d'indication le „repose-pieds tube monobloc“ sera livré.

Le support soudé standard des repose-pieds n'est pas fourni si vous commandez la palette caoutchoutée.



avec support soudé



sans support soudé et pour palette caoutchoutée

Repose-pieds tube monobloc

Standard
A9016601010-K*
réglable en hauteur +/- 3 cm



Repose-pieds tube monobloc pliable à l'arrière par mécanisme à ressort

Option
A9016602005-K* € 287,40
à partir de USL ca. 36 cm, en fonction de la géométrie individuelle du cadre



Repose-pieds relevable vers l'arrière

Option
A9016602010-K* € 307,90
avec levier d'actionnement de 20 mm pour déclenchement manuel.



Divers repose-pieds

Palette monobloc en aluminium revêtement caoutchouc 14 cm de profondeur

Option
A9000610000-K € 125,90
vissé, angle réglable



Palette monobloc en aluminium revêtement caoutchouc 18 cm de profondeur

Option
A9000610005-K € 140,10
vissé, angle réglable



Cales latérales

Option
A9000610100 € 59,70
réglables
uniquement en combinaison avec le repose-pied caoutchouté



Déport-d'axe

Déport-d'axe amovible et réglable en angle

Option
A9015100005 € 746,80

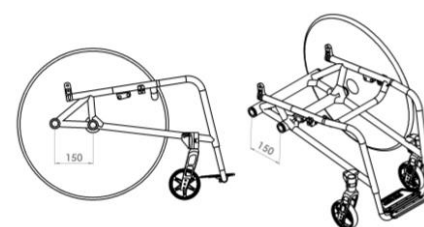
Avec tube d'axe continu, réglage en hauteur via articulation dentée réglable par paliers de 6°
Déplacement de la position des roues d'environ 14 cm
Voie réglable
La possibilité de montage doit être vérifiée par PRO ACTIV.
Charge remorquée jusqu'à 120 kg.
Uniquement possible **avec** la plaque de fixation



Déport d'axe soudé

Option
A9015100002 € 631,60

Avec deuxième tube d'axe soudé, distance standard entre les tubes d'axe 150 mm, autres distances sur demande
Voies réglable indépendamment
La conception doit être vérifiée par PRO ACTIV.
Uniquement possible **sans** plaque de fixation.



Veillez choisir le carrossage:

- Carrossage 1°
- Carrossage 4°
- Carrossage 6°

Remarque: le carrossage de déport d'axe ne doit pas être inférieur à celui de la position quotidienne. Un carrossage maximal de 6° est possible.

Sauf indication contraire, le carrossage supérieur le plus proche de celui de la position quotidienne est monté.

Adaptations

Dispositif anti-basculement pivotable vers le haut (une roulette compris)

Droite
Option
A9000300100-K003 € 187,90

Gauche
Option
A9000300100-K004 € 187,90

pivotant, avec ressort de traction, vissé sur la plaque de fixation.



Roulettes de transfert

Droite
Option
A9000301100-001 € 164,80

Gauche
Option
A9000301100-002 € 164,80

avec adaptateur universel, amovible
non-compatible avec des roulettes anti-bascule

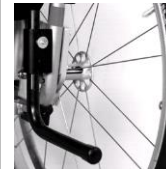


Levier de basculement

Droite
Option
A9000302101-001 € 140,10

Gauche
Option
A9000302101-002 € 140,10

avec adaptateur universel et Quickpin
Non-compatible avec roulette anti-bascule a droite ou à gauche



Combinaison d'adaptations avec déport-d'axe

Requis en plus si un déport-d'axe est souhaitée en combinaison avec dispositif anti-basculement, des roulettes de transit ou étrier basculants.

Option
A9015300000 € 840,70

Axe avec denture radiale, avec adaptateur pour **dispositif anti-basculement**

Dispositif anti-basculement central, Type „4 Dance“

Option
A9000300010 € 517,40

Amovible grâce à une pince à serrage rapide avec fourche pivotante pour roulette de patin Ø 80 mm, réglable en hauteur et en angle. Couleur: noir.



3" Roues avant

3" Roller (80 mm)

Option
A9000501110 € 70,80

anti-crevaison



4" Roues avant

4" Roue avant „Standard“ noir

Standard
A9000501011-004

(82A), anti-crevaison



4" Roller (100 mm)

Option
A9000501120 € 70,80

anti-crevaison






4" Roller lumineuse (100 mm)

Option
A9000501220 € 94,80

anti-crevaison



<p>4" Roue avant CorMORun (100 mm)</p> <p><input type="checkbox"/> Option A9000501042 € 173,00</p> <p>avec bandage changeable de 6 mm en noir, anti-crevaisson. Couleur jante: noir Distance de 5,3 mm en noir inclus.</p> 	<p>4" Roue avant Frog Legs (100 mm)</p> <p><input type="checkbox"/> Option A9000501230 € 206,30</p> <p>avec bandage changeable de 6 mm en noir, anti-crevaisson. Couleur jante: argent Distance de 5,3 mm en noir inclus.</p> 	
5" Roues avant		
<p>5" Roue avant „Standard“ PU noir</p> <p><input checked="" type="checkbox"/> Standard A9000501036-005</p> <p>(82A), anti-crevaisson</p> 	<p>5" Roue avant „Standard“ PU gris</p> <p><input checked="" type="checkbox"/> Standard A9000501031-005</p> <p>(82A), anti-crevaisson</p> 	<p>5" Roller lumineuse (125 mm)</p> <p><input type="checkbox"/> Option A9000501221 € 94,80</p> <p>anti-crevaisson</p> 
<p>5" Caoutchouc „roule confort“, jante aluminium, 6 rayons</p> <p><input type="checkbox"/> Jante argent anodisé Option A9000501210 € 179,80</p> <p><input type="checkbox"/> Jante noir Option A9000501211 € 179,80</p> <p>avec bandage noir de 6 mm, moyennement dur, anti-crevaisson, changeable. Distance de 5,3 mm en noir inclus</p> 	<p>5" Roue avant CorMORun (125 mm)</p> <p><input type="checkbox"/> Option A9000501041 € 181,30</p> <p>avec bandage changeable de 6 mm en noir, anti-crevaisson. Couleur jante: noir Distance de 5,3 mm en noir inclus.</p> 	<p>5" Roue avant Frog Legs (125 mm)</p> <p><input type="checkbox"/> Option A9000501232 € 206,30</p> <p>avec bandage noir de 6 mm, moyennement dur, anti-crevaisson, changeable. Couleur jante: argent Distance de 5,3 mm en noir inclus</p> 
6" Roues avant		
<p>6" Roue avant „Standard“ PU gris</p> <p><input checked="" type="checkbox"/> Standard A9000501010-006</p> <p>(82A), anti-crevaisson</p> 	<p>6" Pneumatiques</p> <p><input type="checkbox"/> Option A9000501050 € 57,20</p> 	<p>6" Roue avant „Système Flexel“</p> <p><input type="checkbox"/> Option A9000501070 € 57,20</p> <p>anti-crevaisson</p> 

Fourches des roues avant

Pour les couleurs de la fourches des roues avant voir à la page 4.
Si aucun choix n'est effectué, les „Fourches fixe“ seront livrées.

Choix de la taille de la fourche de roue avant

Standard
A9014500010

Si aucune indication n'est fournie, une taille est choisie en fonction de la géométrie du cadre.
Veuillez noter qu'il n'est pas possible de choisir la taille pour la fourche courte.

Taille 1

Taille 2

Taille 3

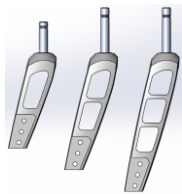
Fourches Standard

Standard
A9000500100-K001

Fourches fixe

Option
A9000500100-K002 € 167,40

Fourches à démontage rapide



Fourche renforcées Heavy Duty

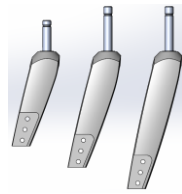
en cas de charges élevées ou
en cas d'utilisation d'entraînements électriques

Option
A9000510111-K001 € 54,00

Fourches fixe

Option
A9000510111-K002 € 218,90

Fourches à démontage rapide



Fourches avec amortisseurs

5" jantes en aluminium „roule confort“ inclus

Option
A9000500160-K002 € 616,90

Fourches à démontage rapide



Fourche courte

Standard
A9000500110-K001

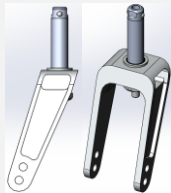
Fourches fixe

Non compatible avec des roues de 6 pouces

Option
A9000500110-K002 € 167,40

Fourches à démontage rapide

Non compatible avec des roues de 5 et 6
pouces



Fourche courte Heavy Duty pour charges élevées

Option
A9000510120-K001 € 54,00

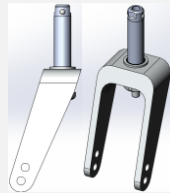
Fourches fixe

Non compatible avec des roues de 6 pouces

Option
A9000510120-K002 € 218,90

Fourches à démontage rapide

Non compatible avec des roues de 5 et 6
pouces



Paire des fourches supplémentaires Standard

Option
A9000500300-K € 296,70

Fourches Standard axe à démontage rapide



Paire des fourches supplémentaires Heavy Duty

Option
A9000500301-K € 337,90

Fourche Heavy Duty à démontage rapide



Article sans roue avant:

Si vous avez besoin des roues avant,
veuillez faire un 2ème choix dans la rubrique
roues avant.

Ecartement des fourches

Ecartement des fourches



Option
A9000500400* € 59,10

10 mm / côté

Option
A9000500401* € 59,10

15 mm / côté

Option
A9000500410* € 59,10

20 mm / côté

Roues arrière

Si aucun choix n'est effectué, la „roue motrice avec jante en aluminium à 36 rayons“ sera livrée.

Jante en aluminium, 18 rayons

- 24" (ETRTO 540)
Standard
A9000203122

Avec moyeu Liteline, rayonnage radial
Pas possible avec:

- Bandages pneus pleins
- Adaptivbike

Poids d'utilisateur max. 70 kg:

Sturz	1°	4°	6°	8°	10°
Gewicht					
bis 50 Kg	✓	✓	✓	✓	✓
51 - 60 Kg	✓	✓	✓	✓	✓
61 - 70 Kg	✓	✓			



Jante en aluminium, 36 rayons

- 24" (ETRTO 540)
Standard
A9000203000-010

avec moyeu Liteline en combinaison avec
double main courante

- 24" (ETRTO 540)
Standard
A9000203000-020

avec moyeu haut en aluminium,
rayonnage radial pour combinaison
avec double main courante



Jante en aluminium, 36 rayons, double parois

- 24" (ETRTO 540)
Option
A9000203100 **€ 157,80**

- 25" (ETRTO 559)
Option
A9000203200 **€ 157,80**

- 26" (ETRTO 590)
Option
A9000203300 **€ 157,80**

avec moyeu à bride haute en alu,
rayons radiaux,
utilisation pour des charges élevées



Spinergy „Spox Sport“ avec 24 rayons PBO; jante, moyeu et rayons noirs

- 24" (ETRTO 540)
Option
A9000203550 **€ 784,10**

- 25" (ETRTO 559)
Option
A9000201559 **€ 784,10**

- 26" (ETRTO 590)
Option
A9000203555 **€ 784,10**



Spinergy „Everyday Light Extreme“ avec 12 rayons PBO; jante et moyeu noir, rayons blanc

- 24" (ETRTO 540)
Option
A9000203554 **€ 957,20**

Recommandation: en cas de sollicitation
intense (par exemple, utilisation d'un vélo à
main ou d'un appareil de traction), nous
recommandons la roue Spinergy „Spox Sport“
avec 24 rayons PBO.



Spinergy „Everyday Light Extreme“ avec 12 rayons PBO; jante, moyeu et rayons noir

- 24" (ETRTO 540)
Option
A9000203552 **€ 957,20**

Recommandation: en cas de sollicitation
intense (par exemple, utilisation d'un vélo à
main ou d'un appareil de traction), nous
recommandons la roue Spinergy „Spox Sport“
avec 24 rayons PBO.

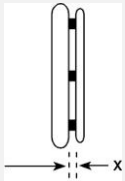


Mains courantes

Sans main courante

- Standard
A9000205990

x = Mesure de l'écartement



Ecartement en général:

- x = 11 mm
- x = 19 mm

Ecartement

Type Curve + Gekko:

- x = 10 mm
- x = 18 mm

Sauf indication contraire, le montage des mains courantes se fera avec un écartement large (19 mm / 18 mm).

Mains courantes acier inox Ø 20 mm

- 24" main courante pour roue 24" et 25"
Standard
A9000205010-004

- 26" main courante pour roue 26"
Standard
A9000205010-006



Mains courantes aluminium Ø 19 mm anodisées argent

- 24" main courante pour roue 24" et 25"
Standard
A9000205019-004



Revêtements caoutchouc antidérapants pour mains courantes

- Standard
Sur demande et selon configuration

Surface sans profil / structure
Compatible avec mains courante Ø 19 mm ou Ø 20 mm
Remarque: non recommandé

Mains courantes aluminium Ø 19 mm en couleur du châssis

(en cas de châssis bicolore - c'est la couleur de base)

- = brillant
- = mat

Attention: Nous ne recommandons pas des couleurs en mat pour les mains courantes. Le Grip des mains courantes est mieux avec une couleur brillant.

- 24" main courante pour roue 24" et 25"
Option
A9000205020-004 **€ 68,30**

- 26" main courante pour roue 26"
Option
A9000205020-006 **€ 68,30**



Mains courantes aluminium Ø 19 mm polies et anodisées dur

- 24" main courante pour roue 24" et 25"
Option
A9000205030-004 **€ 164,90**

- 26" main courante pour roue 26"
Option
A9000205030-006 **€ 164,90**



Mains courantes titane Ø 19 mm

- 24" main courante pour roue 24" et 25"
Option
A9000205040-004 **€ 335,60**

- 26" main courante pour roue 26"
Option
A9000205040-006 **€ 335,60**



Mains courantes antidérapantes

24" main courante pour roue 24" et 25"
Option
A9000205070-004 **€ 402,40**

26" main courante pour roue 26"
Option
A9000205070-006 **€ 402,40**



Mains courantes Cuvette Grip

24" main courante pour roue 24" et 25"
Option
A9000205080-004 **€ 402,40**

26" main courante pour roue 26"
Option
A9000205080-006 **€ 402,40**

Montées directement sur la jante.

Remarque: en raison de la complexité de la géométrie, des écarts de concentricité de +/- 2-3 mm sont possibles.



Mains courantes Curve anodisées noir, profil ergonomique

24" main courante pour roue 24" et 25"
Hauteur 24 mm
Option
A9000205130-004 **€ 402,40**

24" main courante pour roue 24" et 25"
Hauteur 31 mm
Taille L
Option
A9000205140-004 **€ 402,40**

26" main courante pour roue 26"
Hauteur 31 mm
Taille L
Option
A9000205140-006 **€ 402,40**



Mains courantes Curve anodisées profil ergonomique

24" main courante pour roue 24" et 25"
Hauteur 31 mm
Taille L
Option
A9000205160-004 **€ 402,40**



Mains courantes Curve revêtu noir ou dans la couleur du cadre, profil ergonomique

= couleur du cadre (surface brillante)
 = noire (surface brillante)

24" main courante pour roue 24" et 25"
Hauteur 24 mm
Option
A9000205135-004 **€ 467,60**

24" main courante pour roue 24" et 25"
Hauteur 31 mm
Taille L
Option
A9000205145-004 **€ 467,60**

26" main courante pour roue 26"
Hauteur 31 mm
Taille L
Option
A9000205145-006 **€ 467,60**



Mains courantes Curve Grip, surface Tetra-Gripp, profil ergonomique

24" main courante pour roue 24" et 25"
Hauteur 31 mm
Taille L
Option
A9000205150-004 **€ 520,70**



Mains courantes Quadro, profil ergonomique

24" main courante pour roue 24" et 25"
Option
A9000205170-004 € 520,70

25" main courante pour roue 25"
Option
A9000205170-005 € 520,70

26" main courante pour roue 26"
Option
A9000205170-006 € 520,70



Mains courantes Gekko, anodisées noir

24" main courante pour roue 24" et 25"
Option
A9000205175-004 € 520,70

25" main courante pour roue 25"
Option
A9000205175-005 € 520,70

26" main courante pour roue 26"
Option
A9000205175-006 € 520,70

avec caoutchouc robuste intégré dans le profil, échangeable
Hauteur du profile 31 cm.



Mains courantes Gekko nature

24" main courante pour roue 24" et 25"
Option
A9000205185-004 € 520,70

avec caoutchouc robuste intégré dans le profil, échangeable
Hauteur du profile 31 cm.



Mains courantes Gekko S, anodisées noir

24" main courante pour roue 24" et 25"
Option
A9000205195-004 € 520,70

avec caoutchouc robuste intégré dans le profil, échangeable
Hauteur du profile 24 cm.



Flasques de Protection

Protection des doigts et des rayons „transparente“

pour roue 24"
Option
A9000206300-004 € 207,10

pour roue 26"
Option
A9000206300-006 € 207,10

Pas en combinaison avec les roues motrices Spinergy



Pneus

Sauf indication contraire, les pneus sont livrés „Schwalbe RightRun noir“.

Schwalbe „RightRun“ Pneus haute pression

- 24x1" (540-25)
Standard
A9000204001-004

Couleur: noir
7,5 bar



Schwalbe „RightRun“ Pneus haute pression

- 24x1" (540-25)
Standard
A9000204000-004

- 25x1" (559-23)
Standard
A9000204000-005

- 26x1" (590-25)
Standard
A9000204000-006

Couleur: gris, paroi noir
7,5 bar



Schwalbe „DownTown“ Pneus profilés haute pression

- 24x1" (540-25)
Standard
A9000204010-004

7,5 bar



Schwalbe „One“

- 24x1" (540-25)
Standard
A9000204123-004

Couleur: noir
9 bar



Schwalbe „MarathonPlus Evolution“ avec „smart guard“ anti-crevaison et bande réflecteur

- 24x1" (540-25)
Option € 49,20
A9000204030-014

- 25x1" (559-25)
Option € 49,20
A9000204030-015

- 26x1" (590-25)
Option € 49,20
A9000204030-016

Couleur: noir
10 bar



Schwalbe „MarathonPlus“ avec „smart guard“ anti-crevaison

- 24x1" (540-25)
Option € 49,20
A9000204030-004

Couleur: gris, paroi noir
10 bar



Bandages pneus pleins, anti-crevaison

- 24x1" (540-25)
Option € 122,70
A9000204201-004

Couleur: noir
Non compatible avec des roues à 18 rayons et
Spinergy.



Accessoires

24" Roues VTT supplémentaires

avec jante double parois (ETRTO 507), moyeu en alu, axes à démontage rapide et mains courantes en inox
Pneus tout terrain au choix:

Option
A9000203410 € 703,40

24x1,75" Schwalbe „Marathon Plus"
Possibilités du réglage du frein pour roue 24x1"



Option
A9000203413 € 703,40

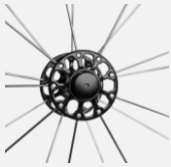
24x2,1" Schwalbe „SMART SAM Sport"
Réglage du frein non compatible pour roue 24x1"



Axe à démontage rapide avec bouton-poussoir plat

Option
A9000200096 € 105,80

longueur de verrouillage: 122/110 mm
diamètre d'axe: 12 mm
Pas en combinaison avec axes à démontage rapide „Tetra Clip"



Axes à démontage rapide pour Tétraplégiques

Option
A9000206400* € 166,40

Pas en combinaison avec roues motrices Spinergy ou moyeu Liteline



Pompe manuelle avec manomètre

Option
A9000901100 € 106,30
jusqu'à 14 bar



Porte-canne flexible

Option
A9000902310* € 137,40



Ceinture de sécurité réglable en longueur avec boucle

Option
A9000902100 € 80,60



Ceinture de sécurité avec longueur réglable et fermeture Velcro

Option
A9000902110 € 64,50



Système d'éclairage SIGMA

Option
A9000903270 € 107,90

composé d'un phare avant et d'un feu arrière, rechargeable via une prise micro USB, avec câble de chargement micro USB. Kit d'éclairage homologué StVZO



Sac de transport des roues arrière

pour roue 24"
Ø 76 cm x 2 cm € 77,80
Option
A9000903530-004

pour roue 26"
Ø 83 cm x 2 cm € 77,80
Option
A9000903530-006

ATTENTION: Pour des roues VTT ou Spinergy de 24" Veuillez choisir le sac pour roue 26"



Fiches de commande séparées

Catégorie „Accessoires techniques de rééducation“

Par exemple, les systèmes d'assise et de dossier sont disponibles sous:

<https://proactiv-gmbh.eu/fr/telechargements/>

Vous trouverez des produits complémentaires tels que des handbikes ou des dispositifs de traction et des accessoires sous:

<https://proactiv-gmbh.eu/fr/telechargements/>

Service

Conseil technique et prise de mesure par PRO ACTIV

Option
A9990000000 € 354,50

Remise et instruction du fauteuil roulant par PRO ACTIV

Option
A9990000006 € 354,50

Remarques ou notes additionnelles:

Lieu, date

Signature Utilisateur / Revendeur

Le champ de signature est prévu pour le conseiller et l'assuré. Cela confirme que l'équipement prévu pour la personne assurée est.

- 19 - 2026-03-03 / Les prix s'entendent fret et emballage compris et TVA en sus

= compris dans le prix standard

= Option

Bon de commande SPEEDY F3 Rev. 01 FR